

報道関係 各位

病院内の癒しスペースで 『メディカルイラストレーション作品展』開催中

川崎医療福祉大学 医療福祉デザイン学科の学生有志から成るメディカルイラストレーション研究会のメンバーが、2018年12月2日(日)に東京で開催された「第3回日本メディカルイラストレーション学会」に出品しました。今回は、その際出品した8人の学生による作品を川崎医科大学附属病院3階のギャラリー「ホリスティック」で1月25日(金)から展示しています。

メディカルイラストレーションとは、臓器や骨格、術式といった医学・医療の情報を視覚的に正しく、わかりやすく伝えるイラストレーションのことです。現在、3DCGをはじめとした先端的な表現方法が広まり、医学・医療の現場、出版業界等でのニーズが高まっています。

川崎医療福祉大学 医療福祉デザイン学科は、日本で唯一メディカルイラストレーションを正式に学べる学科です。今回の作品展では、メディカルイラストレーションを学ぶ学生のさまざまな成果作品を展示しており、充実した内容となっています。

期 間： 開催中～3月28日(木) 9:00～18:00(最終日 16:00 まで)

※土曜日午後、日曜日・祝日は除く

会 場： 川崎医科大学附属病院(倉敷市松島 577) 3階ギャラリー「ホリスティック」

対 象： 全ての方 入場無料

※詳細は別紙チラシ参照

◇ギャラリー「ホリスティック」とは…

患者さんやご家族の心がなごみ、癒されるような作品の展示を目的として、平成23年4月に川崎医科大学附属病院3階(採血・採尿センター前)にオープンしました。川崎医療福祉大学 医療福祉デザイン学科の学生が主体となって、企画・運営しています。

医療福祉デザイン学科は、高いデザインスキルと医療福祉の知識を兼ね備え、医療福祉施設の利用者の皆さんとスタッフがより理解しあえる環境の整備や、新しいコミュニケーションの形などを主体的に提案し実践できる人材の育成をめざしています。

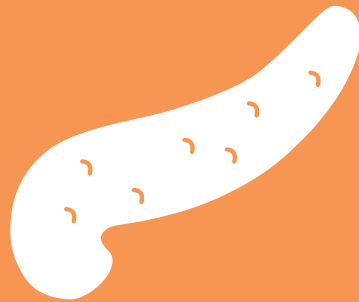
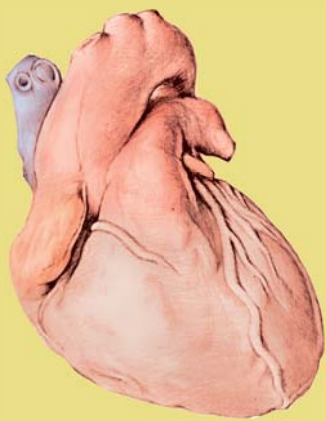
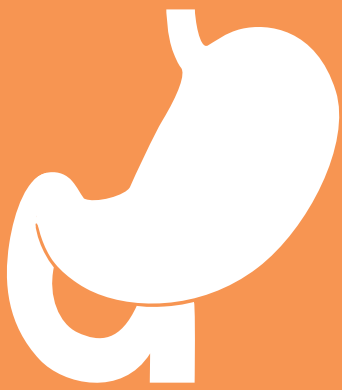


<問合せ先>

川崎医療福祉大学

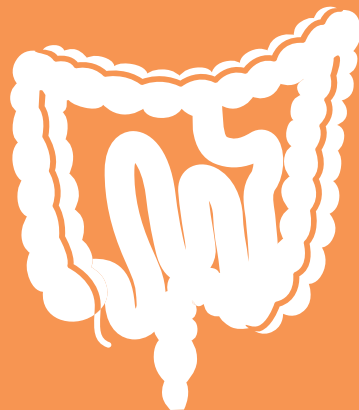
医療福祉デザイン学科

Tel 086-462-1111 (内線:54900)



メディカルイラストレーション研究会

Medical Illustration
Study Group



メディカルイラストレーション作品展

2019 **1.25** (金) - **3.28** (木) 9:00 ~ 18:00 (最終日は16:00まで)

ギャラリーホリスティック 川崎医科大学附属病院 3F

メディカルイラストレーション研究会では、
医学医療知識を理解し、視覚的に伝えることを
目的にそれぞれの研究をまとめています。
メディカルイラストレーションを学ぶ学生たちの
成果作品をご覧ください。

【企画・展示】川崎医療福祉大学 医療福祉デザイン学科

【お問い合わせ】

川崎医療福祉大学 医療福祉マネジメント学部
医療福祉デザイン学科

〒701-0193 岡山県倉敷市松島288

[TEL] 086-462-1111 (代表)

[学科オリジナルHP] <http://www.kawasaki-m.ac.jp/mw/design/>



更新
中
↓