

報道関係 各位

■川崎学園（共催：倉敷市）

2019年度 第2回 川崎学園市民公開講座

「どうする認知症？」

日時：5月11日(土)14:00～16:00（受付 13:30～）

会場：くらしき健康福祉プラザ 5階プラザホール（倉敷市笹沖180）

☎086-434-9850

対象：一般

※事前申込不要、参加無料。

詳細は別紙チラシ①-1、①-2をご参照ください。

当日の取材については事前にご連絡ください。

《問合せ先》

川崎学園市民公開講座について

学校法人川崎学園 大学事務局

総務部 総務課長 石川 直美

Tel: 086-462-1111(代) 内線:16050

取材について

学校法人川崎学園 大学事務局

企画部 広報連携室長 川西 礼美

Tel: 086-462-1111(代) 内線:16055

■川崎医療福祉大学

2019年度 第1回 公開講座

「放射線とともに生きる

— 巷にあふれる放射線とリスク —」

日時：5月18日(土)10:30～12:00

会場：川崎医療福祉大学 講義棟 4601 教室（倉敷市松島 288）

対象：一般

※事前申込不要、参加無料。

詳細は別紙チラシ②をご参照ください。

《問合せ先》

川崎医療福祉大学

公開講座係

Tel: 086-462-1111(代) 内線:54222



学校法人 川崎学園

市民公開講座

チラシ①-2

1970年、倉敷市松島に設立した川崎学園は、同年、川崎医科大学を開学し、1973年に川崎医療短期大学、1991年には川崎医療福祉大学を開学。人間性豊かな良き医療人・医療福祉人を育成するとともに、附属病院・総合医療センターでの診療を通じて社会へ貢献してまいりました。2020年に創立50周年を迎える本学園では、医療・医療福祉・教育に関する知的資源を地域に還元することで、『開かれた学園』を目指し、これからも地域の皆さまの健康づくりや医療福祉の推進に寄与していきたいと考えております。

本学園は、2015年に倉敷市と包括連携協定を締結しており、医療・保健・福祉を中心に地域振興や防災等を含めた広い分野において、双方の資源を有効に活用した活動を推進しています。その一環として、昨年度から倉敷市の共催のもと、地域の皆さまを対象に『川崎学園 市民公開講座』を毎月1回開催しております。本学園の医療と医療福祉のスペシャリストである講師陣が、毎回テーマを変えて、皆さまの日々の健康や医療に関する内容を取り上げ、生活の質の向上に役に立つ情報を提供いたします。各回とも会場は「くらしき健康福祉プラザ」で、参加は無料、申込み不要でどなたでもご参加いただけます。ぜひ足をお運びください。

次回の予定

『急増する前立腺がん～知っておきたい最新情報～』

座長：川崎医科大学附属病院 病院長 園尾 博司

- ◎前立腺がんを早期に正確に発見するために
- ◎ここまで進歩した前立腺がんの手術
- ◎前立腺がんのホルモン療法 ◎がんを予防するための健康レシピ

QRコードを読み込んで



川崎学園市民公開講座の情報をチェック!

第3回

6/8 (土)

くらしき健康福祉プラザ

5階プラザホール (岡山県倉敷市笹沖180)

TEL 086-434-9850

ーアクセスー

車 …倉敷駅より約10分 無料駐車場あり(300台)

バス…倉敷駅3番のりばより

- ・倉敷循環線C1で「葦高小学校正門」下車 北へ徒歩5分
- ・霞橋車庫・吉岡・水島方面行で「葦高小学校東」下車 西へ徒歩10分

たくさんの方のご参加をこころよりお待ちしております。



かわらぬ思い、このさきも



川崎学園は、2020年に 創立50周年を迎えます。



創立50周年記念特設 Web サイト



川崎医療福祉大学

2019年度 第1回公開講座

年間テーマ

つなぐ、つながる

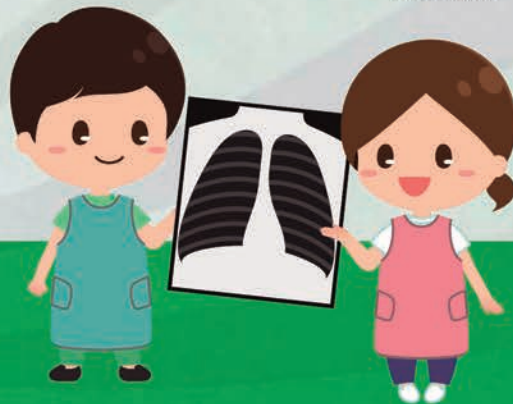
受講料

無料

チラシ②

50th Anniversary

Kawasaki Gakuen since 1970



放射線と ともに生きる

巷にあふれる放射線とリスク

診療放射線技術学科 准教授

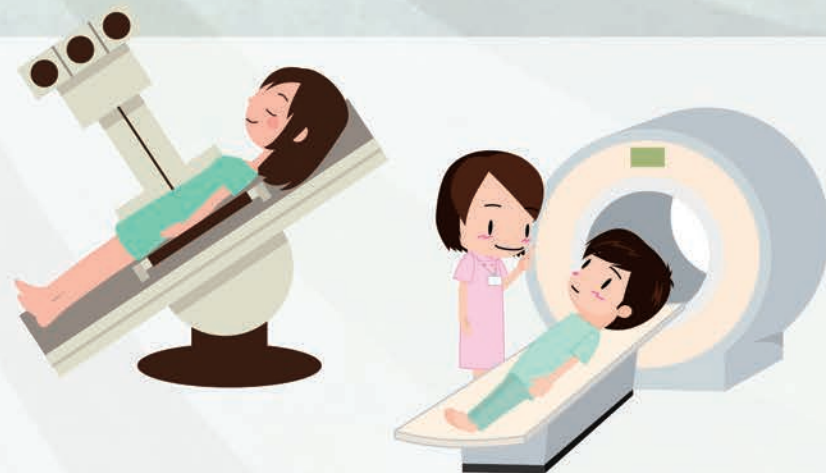
コーディネーター 五反田 龍宏

日 5月18日(土)
時 10:30~12:00

講師 竹井 泰孝

(診療放射線技術学科 准教授)

放射線は私たちを取り巻く暮らしの中に身近に存在し、現代医療では不可欠な存在となっています。今回の講座で医療放射線の専門家として、医療現場で様々な放射線技術を提供している診療放射線技師の業務を紹介し、さらに市民の皆様が放射線に不安を感じてしまう心の仕組み、被ばくのリスクについて共に考えたいと思います。



- 会場** 川崎医療福祉大学 講義棟 4601 教室
- 対象** どなたでも受講いただけます。
- 申込方法** 事前のお申し込みは不要です。(当日、受付カードにご記入ください。)
- 主催** 川崎医療福祉大学

お問合せ 〒701-0193
岡山県倉敷市松島 288
川崎医療福祉大学 公開講座係
TEL.086-462-1111 (内線 54222)
FAX.086-464-1065
E-mail k_kouza@mw.kawasaki-m.ac.jp
<https://w.kawasaki-m.ac.jp/>

連携講座 岡山県生涯学習大学連携講座
<http://www.pal.pref.okayama.jp/>
倉敷市大学連携講座
<http://www.city.kurashiki.okayama.jp/renkeikouza/>



お車をご利用の方
※駐車場の利用は可能です。
職員・学生駐車場をご利用ください。
※駐車券(サービス券)を当日会場でお渡します。

JRをご利用の方
※最寄り駅は、JR 山陽本線【中庄駅】です。
※快速は停車しません。
※中庄駅より
徒歩…15分
バス利用…3分【川崎医大前】下車
駅前タクシー利用…2分