

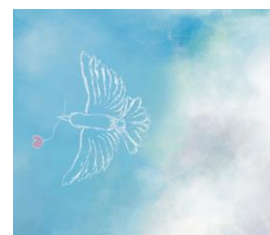
2023/10/10

報道関係 各位

第49回 川崎学園祭 開催

うんがいそうてん

— 統一テーマ「雲外蒼天」 —



「川崎学園祭」は、川崎医科大学、川崎医療福祉大学、川崎医療短期大学、川崎リハビリテーション学院の4校の学園祭実行委員会を中心に、附属高校も参画し、学生と教職員が力を合わせて企画・開催する地域に開かれた川崎学園のイベントです。

日 時： 10月21日(土)、22日(日)

場 所： 川崎医療福祉大学エリア（倉敷市松島）

（一部のイベントは川崎医科大学、現代医学教育博物館で開催）

■主な企画

- ① 医学展「腸内細菌 ～今日のチョーしはおなかで決まる?!～」 …<資料1>
- ② 医学講演会「腸内細菌の知られざる力を学び健康長寿をめざそう」 …<資料2>
- ③ キャンパスショーケース(川崎医療福祉大学、川崎医療短期大学)※事前申込不要
日 時： 10月21日(土)、22日(日)10:00～15:00
会 場： 川崎医療福祉大学 2階 インフォメーションホール（倉敷市松島 288）
Web サイト： <https://w.kawasaki-m.ac.jp/exam/opencampus/>
- ④ オープンキャンパス(川崎リハビリテーション学院)※事前申込必要。10月19日締め切り
日 時： 10月21日(土)【午前の部】10:00～12:00 【午後の部】13:00～15:00
会 場： 川崎リハビリテーション学院（倉敷市松島 672）
Web サイト： <https://r.kawasaki-m.ac.jp/opencampus/>

■詳細は添付資料及び Web サイトをご参照ください。

<https://k.kawasaki-m.ac.jp/festival/>

■お願い

- ・川崎医科大学附属病院エリアへは立入禁止です。
- ・多くの方が来場されるため、周囲の方やご自身を守るためのマスク着用のご協力をお願いします。

<問合せ先>
川崎学園祭 全体について
学校法人川崎学園
大学事務局 総務部総務課
TEL:086-462-1111(代) 内線:16056

川崎学園祭医学展 腸内細菌 ～今日のチョーしはおなかで決まる?!～

毎年ご好評いただいている医学展。

今年は「腸内細菌」について、医療や生活との関わりをご紹介します！
ぜひお越しください！

腸内細菌の働き

腸内環境を良くするのか悪くするのか
どっちなんだい!?ヤー!

腸内細菌と病気の関わり

知らないと超ショック!
腸内細菌と病気の関わり

食品と腸内細菌

来て見て始めよう!!
腸(超)良い食事

腸内細菌による治療

超(腸)重要食材食べて
病気に立ち向かおう!

腸内細菌と運動

今日から始められる運動で
腸内細菌を増やしちゃう!

僕たちが待ってるよ!

会いに来てね!

☆入場無料☆

展示期間

10/21(土)・22(日)
9:00~17:00
※22日は14時まで

展示会場

現代医学教育博物館 2F 講堂



指導協力：川崎医科大学 消化器内科学教室、
川崎医療福祉大学 臨床栄養学科、健康体育学科、医療福祉デザイン学科、
現代医学教育博物館
実行委員会：川崎医科大学、川崎医療福祉大学、川崎リハビリテーション学院、
川崎医療短期大学（川崎学園祭 2023 医学展担当）

2023年度川崎学園祭

医学講演会

腸内細菌の知られざる力を 学び健康長寿をめざそう

おなかの中には、細菌がおよそ 1,000 種類、100 兆個も生息し、健康維持において重要な働きを担っています。主に酪酸産生に関わる菌は、免疫を調節し長寿に関わる善玉菌として知られています。

一方で、腸内細菌は肥満、糖尿病、大腸がん、動脈硬化症、炎症性腸疾患などの様々な疾患と密接に関係し、これらの病気では酪酸産生菌が減少していることが報告されています。健康な人の便を移植して病気を治す糞便移植が米国では許可されています。

善玉菌の力を借りて病気を予防するための食事・生活習慣について学び、健康寿命を延ばしましょう。

講師

塩谷 昭子 川崎医科大学 消化器内科学 教授
同 附属病院 消化器内科 部長

入場無料
申込不要

日時

2023年 **10月21日** (土)
13:30 ~ 15:00 (受付開始 12:30~)

会場

川崎医科大学 現代医学教育博物館 3階小講堂
倉敷市松島577 ※車でお越しの方は、県道北側駐車場(ヘリポート側)をご利用ください。

主催

川崎医科大学附属病院

お問い合わせ

川崎医科大学附属病院 病院庶務課 TEL:086-462-1111 (代表)