

川崎学園祭医学展

KAWASAKI Oh!脳 もの忘れ ～認知症について知ろう～

毎年ご好評いただいている医学展。今年のテーマは『認知症』！

もの忘れの原因から予防、認知症の人との関わり方、介護まで、
色々な面から考えてみました。みなさんぜひ、お越しください！！

☆入場無料☆

展示期間

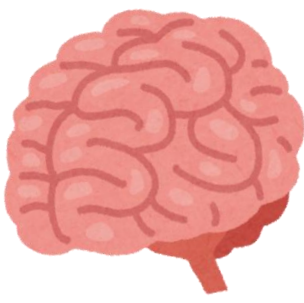
10月21日（土）
9：00～17：00

10月22日（日）
9：00～16：00

展示会場

川崎医科大学
現代医学教育博物館2階
（メディカルミュージアム）

指導協力：川崎医科大学神経内科学教室・川崎医科大学現代医学教育博物館、
川崎医療福祉大学臨床心理学科・健康体育学科・
リハビリテーション学科・医療福祉デザイン学科、
川崎医療短期大学医療介護福祉科、川崎リハビリテーション学院
実行委員：川崎医科大学、川崎医療福祉大学、川崎医療短期大学、
川崎リハビリテーション学院[各校「医学展」担当]



脳のしくみブース

もの忘れになったら脳がどうなる？
脳のしくみから認知症を学ぼう！

何でそうなるの？ブース

認知症の世界を見てみよう！
関わり方のコツ、教えます。



脳機能と運動ブース

頭に効く運動を学ぼう！
体を動かして頭がよくなる、
気分がよくなる、認知症が予防できる！

コグニサイズブース

コグニサイズを体験してみよう！
頭と体の運動で認知症を防ごう。



脳トレブース

あなたの脳はどうか？
ゲームで脳のトレーニングを
体験してみよう！

認知症ケアブース

私の思いを知っていますか？
認知症の方のメッセージから
介護福祉士の関わりをみてみよう！

