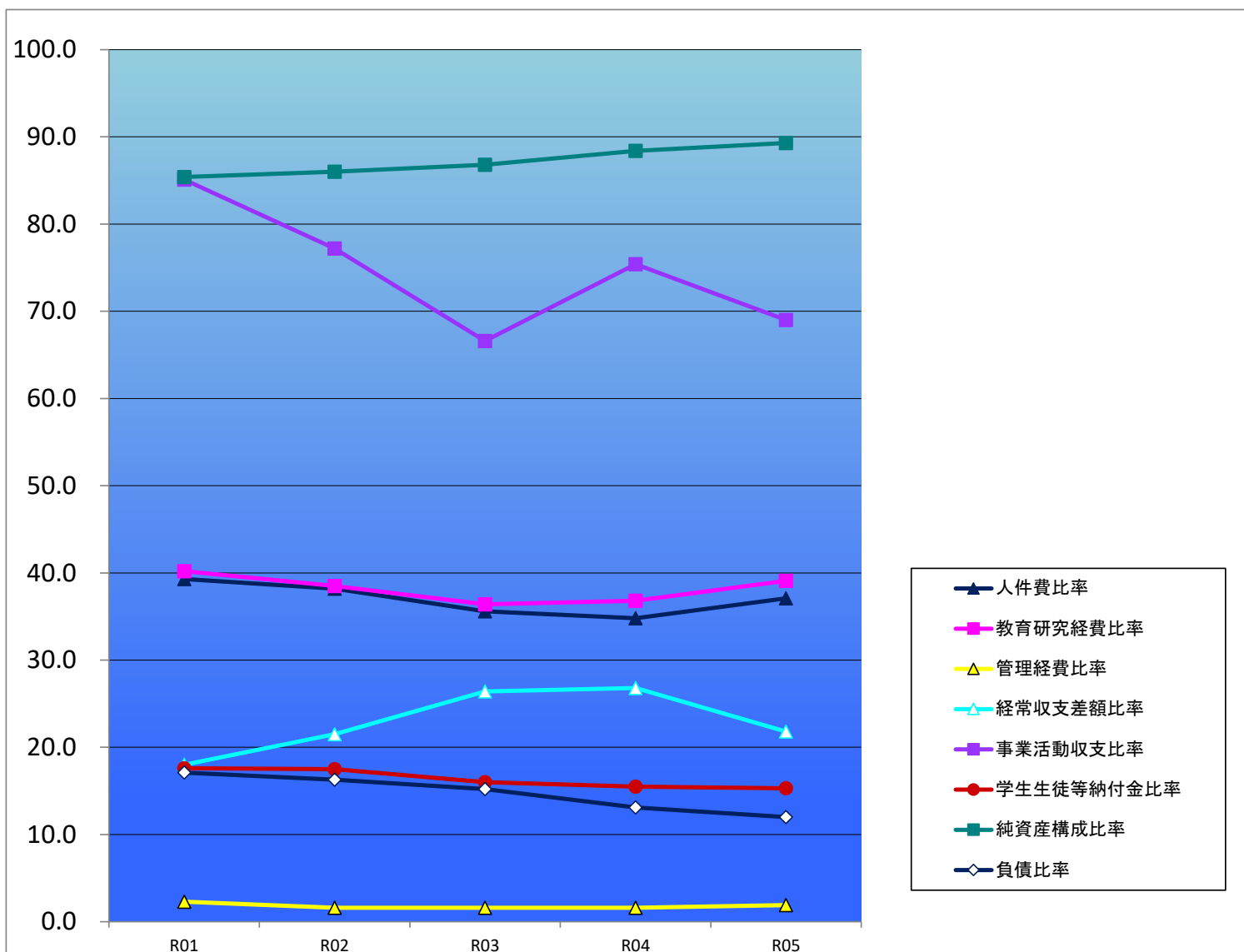


主な財務比率



(単位 %)

比率	算式 (* 100)	R01	R02	R03	R04	R05
人件費比率	人件費 / 経常収入	39.3	38.2	35.6	34.8	37.1
教育研究経費比率	教育研究経費 / 経常収入	40.2	38.5	36.4	36.8	39.1
管理経費比率	管理経費 / 経常収入	2.3	1.6	1.6	1.6	1.9
経常収支差額比率	経常収支差額 / 経常収入	18.0	21.5	26.4	26.8	21.8
事業活動収支比率	事業活動支出 / 事業活動収入	85.1	77.2	66.6	75.4	69.0
学生生徒等納付金比率	学生生徒等納付金 / 経常収入	17.6	17.5	16.0	15.5	15.3
純資産構成比率	純資産 / 総負債 + 純資産	85.4	86.0	86.8	88.4	89.3
負債比率	総負債 / 純資産	17.1	16.3	15.2	13.1	12.0