

申込みから入所までの流れ

check!

- ✓ 入所を希望される方は、まず病院庶務課 人事係へご相談ください。
- ✓ 「利用規程」「入園のしおり」等をお渡しし、概要のご説明をします。
- ✓ ぜひ一度ご見学ください。

① 「入所申込書」等提出

原則として入所日の1か月前までに提出してください。
(一時預り保育も事前に「一時預り申込書」を提出してください。)

決定通知

② 保育所にて

生育歴や育児方針などをうかがい、保育環境について、ご相談いたします。

入所手続き

③ 慣らし保育

保育開始前に2日間(1日4時間程度)
保護者の方と一緒に登園していただきます。

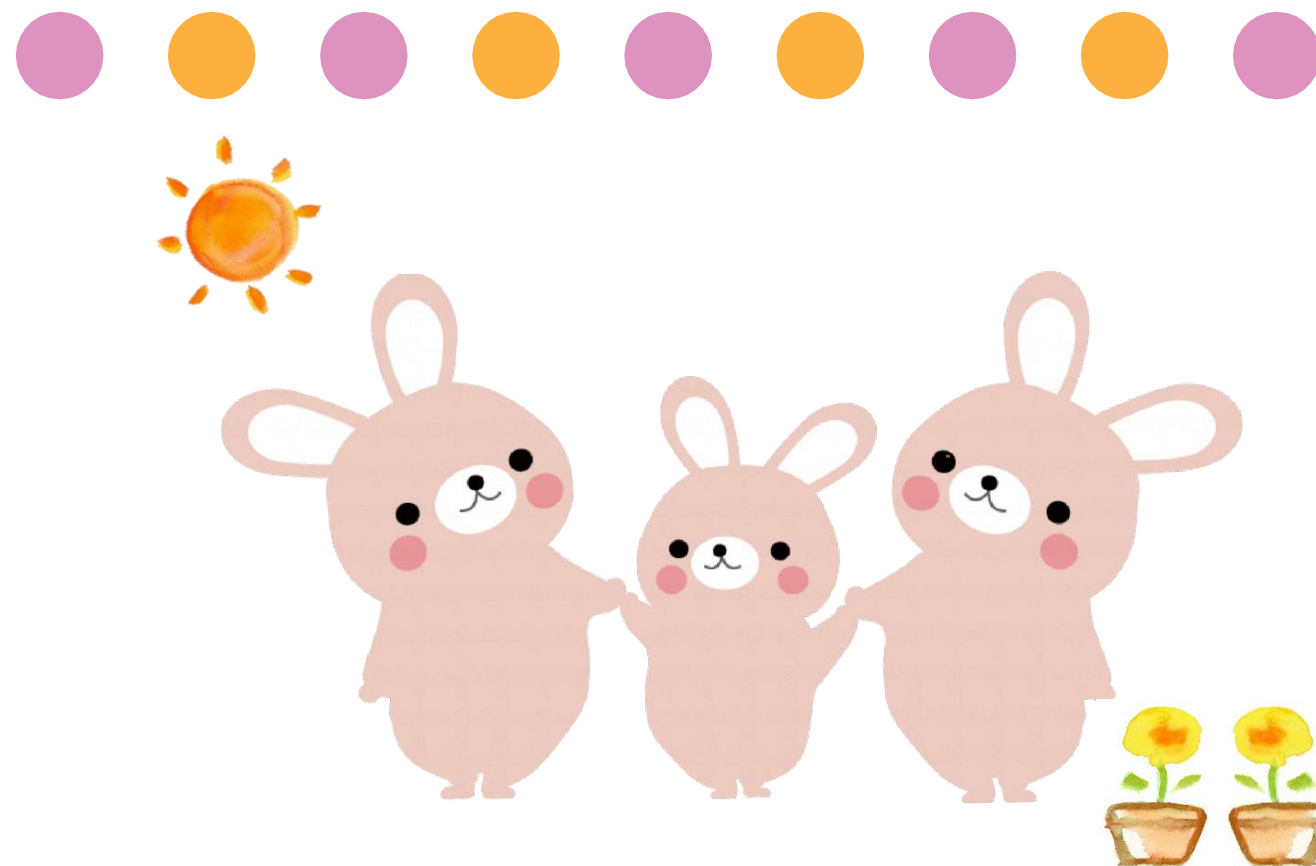
④ 「保育依頼予定表」の提出

ご利用開始

問合せ先 〒700-8505 岡山市北区中山下2-6-1
川崎医科大学総合医療センター 病院庶務課 人事係
TEL : 086-225-2111 内線85116
e-mail : jinji@hp.kawasaki-m.ac.jp

事業所内保育施設(認可外保育所)

川崎医科大学総合医療センター 院内保育所 ご案内



学校法人 川崎学園

川崎医科大学総合医療センター 院内保育所

学校法人 川崎学園の福利厚生事業の一環である職員の子育て支援のための施設です。

名称：川崎医科大学総合医療センター 院内保育所

所在地：〒700-8505 岡山市北区中山下2-6-1

川崎医科大学総合医療センター 3階

開所：平成23年4月1日

保育所の運営は、(株)マミーズファミリー社（本社 愛媛県松山市）へ委託しています。

入所対象児は、川崎医科大学総合医療センター職員が養育する0歳児（生後57日）～6歳児（就学前）です。

入所定数は10人。

保育時間	基本保育	7時30分	～	18時30分
	延長保育	7時00分	～	7時30分
		18時30分	～	20時00分
	一時預り保育	その日、定員に余裕がある場合		

休所日
日曜日および祝日
12月29日～1月3日

給食は、昼食、おやつ等の提供を行います。（実費がかかります）

保育料は次の通りです。（4月1日現在の年齢）

基本保育料 (1ヶ月)	0歳児	44,600 円
	1歳児	42,200 円
	2歳児	42,100 円
	3歳児	38,400 円
	4歳児以上	36,100 円

*2児目は12,000円減額

延長保育、一時預り保育は
別途保育料がかかります。



保育目標

- 1 家庭的な環境づくりに配慮し、一人ひとりの子どもが、ゆったりとした生活を送り、充実した意識の中から、想像力豊かな心を育みます。
- 2 縦割り保育により「兄弟姉妹グループ」を配慮し、異年齢間で交流する中で、思いやりのある心や人を大切にする心を育みます。
- 3 「見る」「聞く」「触る」「味わう」「嗅ぐ」の五感を使った実体験を尊重し、探求する心を育みます。

年間行事予定

5月	端午の節句	毎月	身体測定、お誕生日会、避難訓練
7月	七夕まつり	年2回	内科検診
9月	虫の声を聴く会	年1回	歯科検診
11月	秋のピクニック		
12月	クリスマス会		
1月	餅つき		
2月	節分		
3月	ひな祭り・修園式		

※クラス編成や行事予定および一日の流れ等は、園児数や年齢構成により変更する場合があります。

1日の過ごし方

乳児グループ 0歳～1歳5か月	幼児グループ 1歳6か月～6歳
順次登園	順次登園
7:00	7:30
～環境設定保育～ お散歩等個人に応じて	～環境設定保育～ グループ別に戸外活動 能力開発遊び等
10:00	
離乳食	給食
11:00	11:30
～環境設定保育～ 午睡・遊びなど個人に応じて	午睡
11:30	12:30
	15:30
おやつ	おやつ
16:00	
～環境設定保育～	～環境設定保育～
16:30	混合グループ
順次降園	順次降園
17:30	
20:00	

